

GL41W-16P

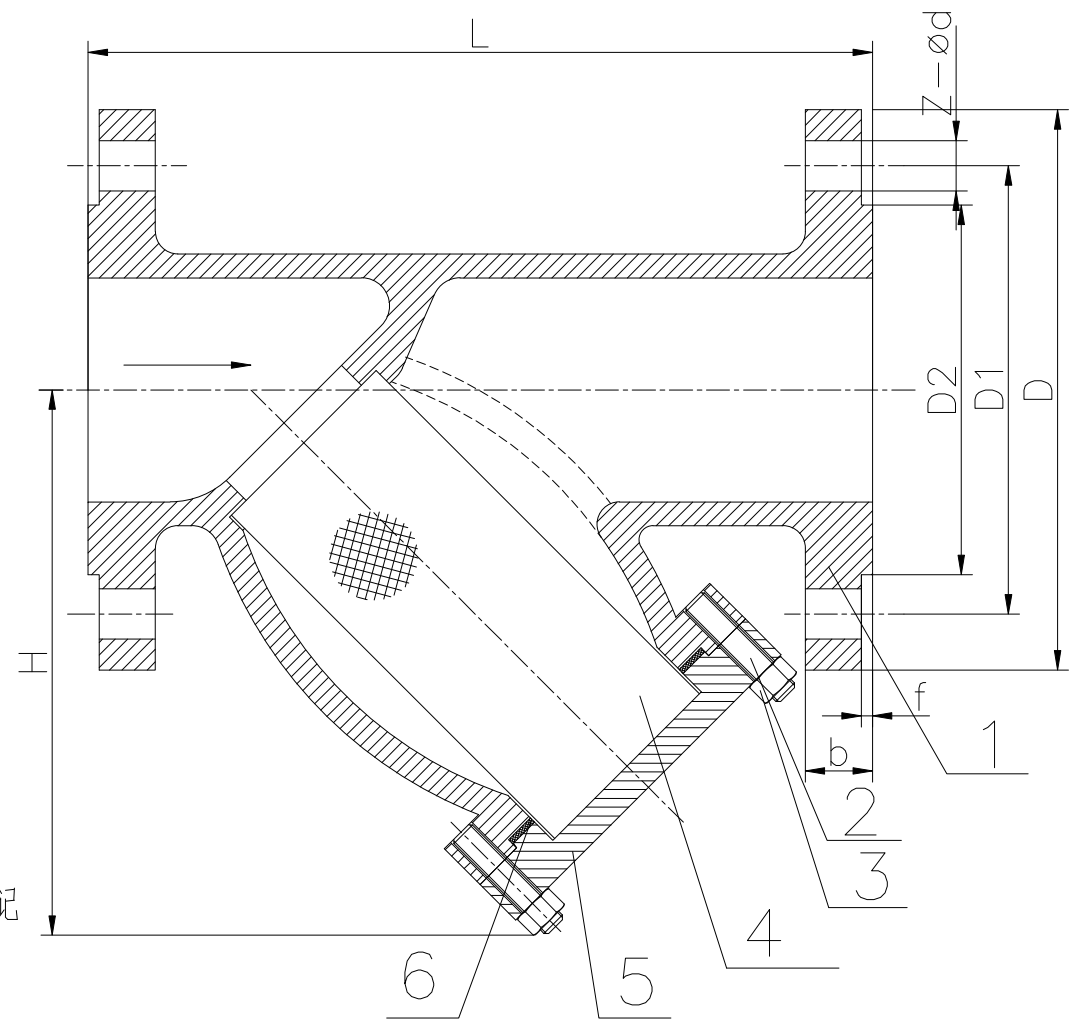
技术要求

1. 结构长度按GB/T12221的规定
2. 连接法兰按JB/T79.1
3. 设计标准按HG/T21637的规定
4. 检验与试验符合JB/T9092的规定

性能规范表	
公称压力	1.6 MPa
强度试验	2.4 MPa
最高工作温度	200 C°
适用介质:	硝酸类

主要外形尺寸、连接尺寸(mm)

DN	L	H	D	D1	D2	b	f	Z-ød
15	130	120	95	65	45	14	2	4-ø14
20	145	125	105	75	55	14	2	4-ø14
25	145	125	115	85	65	16	2	4-ø14
32	185	170	135	100	78	16	2	4-ø18
40	200	190	145	110	85	18	3	4-ø18
50	220	200	160	125	100	18	3	4-ø18
65	250	220	180	145	120	20	3	4-ø18
80	280	260	195	160	135	20	3	8-ø18
100	310	290	215	180	155	22	3	8-ø18
125	340	340	245	210	185	24	3	8-ø18
150	390	390	280	240	210	24	3	8-ø23
200	465	450	335	295	265	26	3	12-ø23



借通用件登记

描图

校描

旧底图总号

签字

日期

序号	名称	材料	数量	规格	备注
7	密封垫片	金属缠绕垫			
6	阀盖	304			
5	过滤芯	304			
4	螺栓	A194 8			
3	螺母	A193 B8			
2	阀体	CF8			

小样图				青电阀门有限公司		
Y型过滤器				GL41W-16P		
标记处数	更改文件号	签字	日期	图样标记	重量	比例
设计	标准化					
审核						
工艺	日期			共	页	第