

* 产品特点:

对于偏心、偏角的非整齐排列,能够发挥卓越的效果。

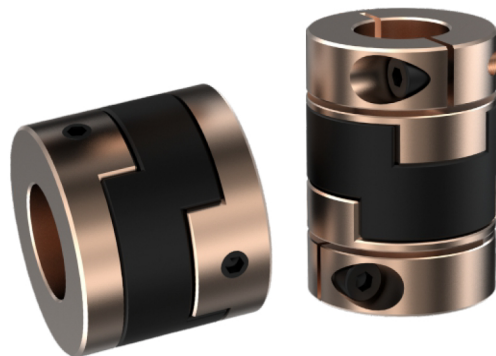
滑动自由,低轴承荷载。

扭转刚性强。

有电气绝缘效果。

产品用途:液压分配系统/光学系统/小型水泵/纸张/模盘/运送设备

/纵横移栽物台机/搬运设备/点胶机

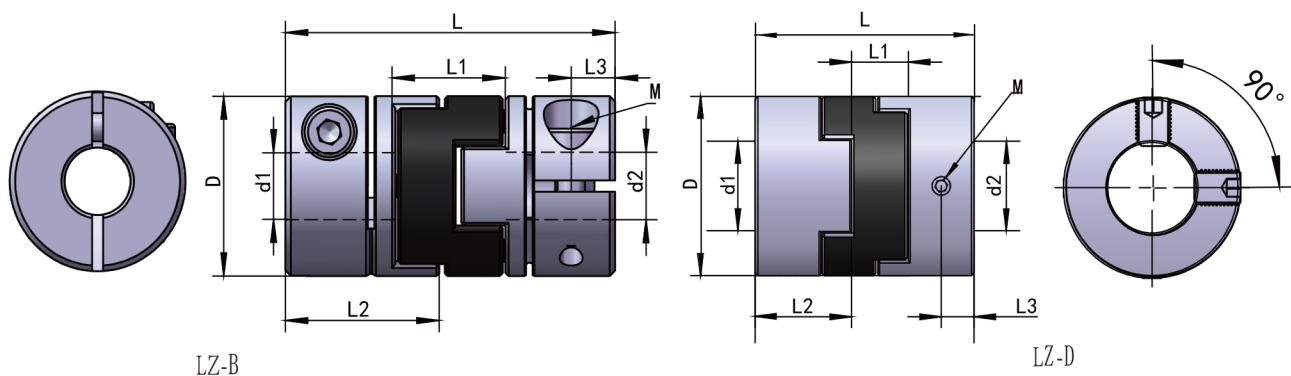


LZ - B/D - D32 L45 / 10 - 10

型号 夹紧/顶针式 联轴器外径D 联轴器总长L 内孔径d1 内孔径d2
 Model Installation Coupling diameter Coupling assembly Inner aperture Inner aperture

产品尺寸

CHBG



产品型号

CHBG

型号 Model	D (mm)	L (mm)	d1—d2		安装螺丝 (M)	L1 (mm)	L2 (mm)	L3 (mm)	螺丝紧固扭矩力 (N.m)
			最小孔径 Min Bore	最大孔径 Max Bore					
LZ-B-D16L30	16	30	4	6	M2.5	10	14	4	1.1
LZ-B-D20L33	20	33	5	8	M3	12	14	4	2.1
LZ-B-D25L39	25	39	6	12	M3	15	17.5	4.5	2.1
LZ-B-D32L45	32	45	8	16	M4	20	20	5	4.9
LZ-B-D40L50	40	50	10	20	M5	20	22.5	6	10
LZ-B-D50L58	50	58	12	24	M6	22	26	7	17
LZ-B-D63L71	63	71	14	32	M8	26	32	9	44
LZ-D-D16L18	16	18	4	6	M3	10	8	3.5	1.1
LZ-D-D20L23	20	23	5	8	M4	12	10	5.5	2.1
LZ-D-D25L28	25	28	6	12	M4	15	12	6.5	2.1
LZ-D-D32L33	32	33	8	16	M5	20	13	5.5	4.9
LZ-D-D40L35	40	35	10	20	M6	20	14.5	7	10
LZ-D-D50L38	50	38	12	24	M6	22	15.5	7	17
LZ-D-D63L47	63	47	14	32	M8	26	20	8	44

技术参数

CHBG

型号 Model	额定扭矩 (N·m)	最大扭矩 (N·m)	最高转速 (r/min)	惯性力矩 (kg.m ²)	容许偏心 (mm)	容许偏角 (°)	重量 (g)
LZ-B-D16L30	1	2	13000	3.2×10^{-7}	1	1.5	26
LZ-B-D20L33	1.5	3	11000	8.2×10^{-7}	1.5	1.5	38
LZ-B-D25L39	2.5	5	10000	3.1×10^{-6}	2	1.5	62
LZ-B-D32L45	7	14	9000	9.2×10^{-6}	2.5	1.5	108
LZ-B-D40L50	12.5	25	8000	3.3×10^{-5}	3	1.5	180
LZ-B-D50L58	20	40	7000	9.5×10^{-5}	3.2	1.5	317
LZ-B-D63L71	34	68	4500	1.6×10^{-4}	3.5	1.5	607
LZ-D-D16L18	1	2	13000	2.9×10^{-7}	1	1.5	20
LZ-D-D20L23	1.5	3	11000	6.1×10^{-7}	1.5	1.5	29
LZ-D-D25L28	2.5	5	10000	2.2×10^{-6}	2	1.5	47
LZ-D-D32L33	7	14	9000	6.3×10^{-6}	2.5	1.5	82
LZ-D-D40L35	12.5	25	8000	3.7×10^{-5}	3	1.5	129
LZ-D-D50L38	20	40	7000	1.0×10^{-5}	3.2	1.5	211
LZ-D-D63L47	34	68	4500	4.5×10^{-4}	3.5	1.5	405