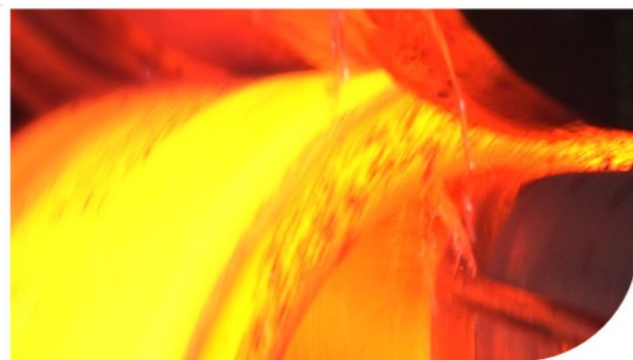


QUALITY ASSURANCE 

## 品质保障

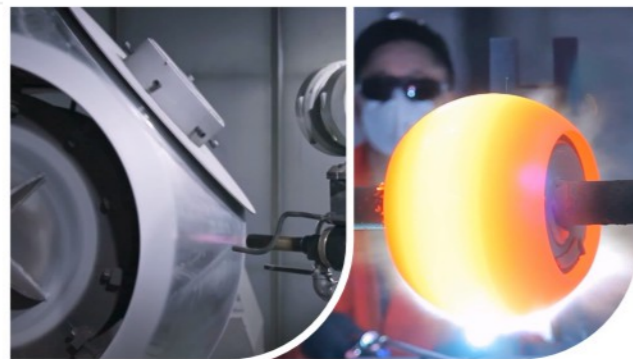
### 锻造工艺 FORGING PROCESS



### 铸造工艺 CASTING PROCESS



### 喷涂工艺 SPRAY COATING PROCESS



### 加工工艺 PROCESSING TECHNOLOGY



## 金汇力阀门有限公司 JINHUILI VALVE CO., LTD.

地址：温州市龙湾区滨海园区二道九路658号  
电话：0577-8582 0606  
E-mail: jhl@jhvalve.com jhlvalve@163.com  
www.jhlvalve.com



## ODM 严苛球阀智造

- NPS 1/2"~24", DN 15~600  
- CLASS 150Lb~2500Lb, PN 16~420  
- TEMPERATURE RANGEL: -196°C~ 550°C  
- MATERIAL: Ni. TA2. Zr. HC. Monel.....



### 金汇力阀门有限公司 JINHUILI VALVE CO., LTD.

www.jhlvalve.com

## 产品手册 Product Brochure

COMPANY PROFILE 

## 关于我们

金汇力阀门有限公司是集研发、生产、制造、销售于一体的严苛工况高温、超低温、低温等硬密封球阀制造商，均采用GB、ANSI、API、DIN、BS、JIS标准生产，并承接各种非标阀门的设计制造。

产品选用不锈钢、WCB、WC6、WC9、LCB、CF8、CF8M、CF3、CF3M、904L、A105、F304、F316L、F11、F904L、2520(310S)、2205(4A)、2507(5A)、CN7M、Ni镍、TA2钛、Zr锆、HC哈氏、Monel蒙乃尔等特殊材质。

公称口径：NPS 1/2"~24", DN 15~600。  
公称压力：CLASS 150Lb~2500Lb, PN 16~420, 适用温度：-196°C~550°C。

驱动方式有：手动、蜗轮、电动、气动、液动等，产品广泛用于煤化工、石油、炼化、天然气、多晶硅、化工、冶金、电力等行业，产品畅销全国各地，并出口国外，深受用户信赖。

公司具有雄厚的技术及加工实力。拥有数控加工设备、等离子堆焊、喷涂、精密的球体和阀座研磨设备。检测设备齐全，检测手段完备，设有CAD计算机中心、物理实验室、计量室、化学分析室；以ISO9001国际质量体系标准保证产品质量的全过程控制，为质量控制能力和企业管理水平奠定了坚实的基础。

公司在不断发展和创新中积累了丰富的生产经验，始终致力于提高工程配套能力与创新能力，以便能够为各种新型的工业需求提供全套阀门解决方案秉承“关注顾客，创树品牌，诚信服务，持续改进”的质量方针，产品质量可靠，在广大客户中享有极高的声誉。公司视质量为生命，以信誉求生存，以科技促发展，以优质品为用户服务，真诚欢迎各界朋友来我司考察指导，进行技术合作与交流，共创公司的美好和辉煌。

荣获国家高新技术企业



自主研发设计  
自清洁/抽真空/自卸压  
严苛工况安全保障



TS 特种设备制造许可证  
ISO 9001:2000  
质量管理体系认证





**RB FQ347Y-6"×4"600LB**  
缩径锻造硬密封固定球阀

公称口径 RB 1/2"-24"(DN15-DN600)	工作温度 -40°C~550°C
工作压力 ASME CLASS 150-1500(PN16-PN160)	连接形式 法兰连接
阀体材质 A105、F304、F316L、F11、F904L、2520(310S)、2205(4A)、2507(5A)、Ni、TA2、Zr、HC、Monel.....	驱动方式 手动、气动、电动



**FQ347Y-1500LB**  
锻造硬密封固定球阀

公称口径 1/2"-24"(DN15-DN600)	工作温度 -40°C~550°C
工作压力 ASME CLASS 150-1500(PN16-PN160)	连接形式 法兰连接
阀体材质 A105、F304、F316L、F11、F904L、2520(310S)、2205(4A)、2507(5A)、Ni、TA2、Zr、HC、Monel.....	驱动方式 手动、气动、电动



**FQ647Y-900LB**  
高温锻造硬密封固定球阀

公称口径 1/2"-24"(DN15-DN600)	工作温度 -40°C~550°C
工作压力 ASME CLASS 150-1500(PN16-PN160)	连接形式 法兰连接
阀体材质 A105、F304、F316L、F11、F904L、2520(310S)、2205(4A)、2507(5A)、Ni、TA2、Zr、HC、Monel.....	驱动方式 手动、气动、电动



**FDQ47Y-600LB**  
低温锻造硬密封固定球阀

公称口径 1/2"-24"(DN15-DN600)	工作温度 -196°C~350°C
工作压力 ASME CLASS 150-1500(PN16-PN160)	连接形式 法兰连接
阀体材质 A105、F304、F316L、F11、F904L、2520(310S)、2205(4A)、2507(5A)、Ni、TA2、Zr、HC、Monel.....	驱动方式 手动、气动、电动



**Q41Y-16P**  
手动硬密封浮动球阀

公称口径 1/2"-8"(DN15-DN200)	工作温度 -40°C~450°C
工作压力 ASME CLASS 150-300(PN16-PN100)*	连接形式 法兰连接
阀体材质 WCB、WC6、WC9、LCB、CF8、CF8M、CF3、CF3M、2520(310S)、2205(4A)、2507(5A)、904L、Ni、TA2、Zr、HC、Monel.....	驱动方式 手动、气动、电动

\*注: PN100目前最大仅支持至DN100。



**Q341Y-16P**  
蜗轮硬密封浮动球阀

公称口径 1/2"-8"(DN15-DN200)	工作温度 -40°C~450°C
工作压力 ASME CLASS 150-300(PN16-PN100)*	连接形式 法兰连接
阀体材质 WCB、WC6、WC9、LCB、CF8、CF8M、CF3、CF3M、2520(310S)、2205(4A)、2507(5A)、904L、Ni、TA2、Zr、HC、Monel.....	驱动方式 手动、气动、电动

\*注: PN100目前最大仅支持至DN100。



**Q641Y-16P**  
高温气动硬密封浮动球阀

公称口径 1/2"-8"(DN15-DN200)	工作温度 -40°C~450°C
工作压力 ASME CLASS 150-300(PN16-PN100)*	连接形式 法兰连接
阀体材质 WCB、WC6、WC9、LCB、CF8、CF8M、CF3、CF3M、2520(310S)、2205(4A)、2507(5A)、904L、Ni、TA2、Zr、HC、Monel.....	驱动方式 手动、气动、电动

\*注: PN100目前最大仅支持至DN100。



**Q641Y-16P**  
气动硬密封浮动球阀

公称口径 1/2"-8"(DN15-DN200)	工作温度 -40°C~450°C
工作压力 ASME CLASS 150-300(PN16-PN100)*	连接形式 法兰连接
阀体材质 WCB、WC6、WC9、LCB、CF8、CF8M、CF3、CF3M、2520(310S)、2205(4A)、2507(5A)、904L、Ni、TA2、Zr、HC、Monel.....	驱动方式 手动、气动、电动

\*注: PN100目前最大仅支持至DN100。



**Q47Y-16P**  
手动硬密封固定球阀

公称口径 2"-16"(DN50-DN400)	工作温度 -40°C~450°C
工作压力 ASME CLASS 150-300(PN16-PN64)	连接形式 法兰连接
阀体材质 WCB、WC6、WC9、LCB、CF8、CF8M、CF3、CF3M、2520(310S)、2205(4A)、2507(5A)、904L、Ni、TA2、Zr、HC、Monel.....	驱动方式 手动、气动、电动



**Q347Y-16P**  
两段式硬密封固定球阀

公称口径 2"-16"(DN50-DN400)	工作温度 -40°C~450°C
工作压力 ASME CLASS 150-300(PN16-PN64)	连接形式 法兰连接
阀体材质 WCB、WC6、WC9、LCB、CF8、CF8M、CF3、CF3M、2520(310S)、2205(4A)、2507(5A)、904L、Ni、TA2、Zr、HC、Monel.....	驱动方式 手动、气动、电动



**Q347Y-16P**  
三段式硬密封固定球阀

公称口径 12"-24"(DN300-DN600)	工作温度 -40°C~450°C
工作压力 ASME CLASS 150-300(PN16-PN64)	连接形式 法兰连接
阀体材质 WCB、WC6、WC9、LCB、CF8、CF8M、CF3、CF3M、2520(310S)、2205(4A)、2507(5A)、904L、Ni、TA2、Zr、HC、Monel.....	驱动方式 手动、气动、电动



**Q647Y-16P**  
高温气动硬密封固定球阀

公称口径 2"-16"(DN50-DN400)	工作温度 -40°C~450°C
工作压力 ASME CLASS 150-300(PN16-PN64)	连接形式 法兰连接
阀体材质 WCB、WC6、WC9、LCB、CF8、CF8M、CF3、CF3M、2520(310S)、2205(4A)、2507(5A)、904L、Ni、TA2、Zr、HC、Monel.....	驱动方式 手动、气动、电动



**BQ41Y-16P**  
保温硬密封浮动球阀

公称口径 1/2"-8"(DN15-DN200)	工作温度 -40°C~450°C
工作压力 ASME CLASS 150-300(PN16-PN100)*	连接形式 法兰连接
阀体材质 WCB、WC6、WC9、LCB、CF8、CF8M、CF3、CF3M、2520(310S)、2205(4A)、2507(5A)、904L、Ni、TA2、Zr、HC、Monel.....	驱动方式 手动、气动、电动

\*注: PN100目前最大仅支持至DN100。



**BQ047Y-16P**  
保温硬密封固定球阀

公称口径 2"-16"(DN50-DN400)	工作温度 -40°C~450°C
工作压力 ASME CLASS 150-300(PN16-PN64)	连接形式 法兰连接
阀体材质 WCB、WC6、WC9、LCB、CF8、CF8M、CF3、CF3M、2520(310S)、2205(4A)、2507(5A)、904L、Ni、TA2、Zr、HC、Monel.....	驱动方式 手动、气动、电动



**FQ41Y-16P**  
锻造硬密封浮动球阀

公称口径 1/2"-8"(DN15-DN200)	工作温度 -40°C~450°C
工作压力 ASME CLASS 150-600(PN16-PN100)*	连接形式 法兰连接
阀体材质 A105、F304、F316L、F11、F904L、2520(310S)、2205(4A)、2507(5A)、Ni、TA2、Zr、HC、Monel.....	驱动方式 手动、气动、电动

\*注: PN100目前最大仅支持至DN100。



**Q347Y-100P**  
高压硬密封固定球阀

公称口径 2"-16"(DN50-DN400)	工作温度 -40°C~450°C
工作压力 ASME CLASS 150-600(PN16-PN160)	连接形式 法兰连接
阀体材质 WCB、WC6、WC9、LCB、CF8、CF8M、CF3、CF3M、2520(310S)、2205(4A)、2507(5A)、904L、Ni、TA2、Zr、HC、Monel.....	驱动方式 手动、气动、电动